

Załącznik nr 1\* do UMOWY z dnia.....

\*(w załączniku zostanie ujęty zakres zadania na które wykonawca złożył ofertę a oferta została wybrana jako najkorzystniejsza)

pomiędzy MPK sp. z o. o. w Legnicy

i

.....

.....

1. Koszulka polo (rysunek modelowy nr 1)

1.1. Wymagane warunki techniczne na tkaninę i krój.

1.1.1. tkanina:

- skład: 100 % ( $\pm 5$  % ) bawełna, struktura porowata,
- możliwość prania wodnego w temperaturze 40° C,
- kolor: niebieski (odcień do uzgodnienia),

1.1.2. krój:

- prosty klasyczny,
- kołnierzyk z dzianiny ściągaczowej 1:1,
- plisa z guzikami w kolorze tkaniny,
- szew na ramionach wzmocniony taśmą,
- na środku stójki kołnierza od wewnętrznej strony koszulki wszyta rozmiarówka,
- po lewej stronie na wysokości piersi haftowane logo firmy - rysunek modelowy nr 3 (w kolorze) o wymiarach 70mm x 40 mm ( $\pm 5$  mm).

2. Koszula z długim rękawem (rysunek modelowy nr 2)

2.1. Wymagane warunki techniczne na tkaninę i krój.

2.1.1. tkanina:

- skład 97 % ( $\pm 5$  % ) bawełna + 3% stretch,
- możliwość prania wodnego w temperaturze 40° C,
- kolor: niebieski (odcień do uzgodnienia).

2.1.2. krój:

- podstawowy z karczkiem,
- zapinana do krawata,
- po lewej stronie kieszeń (w kolorze koszuli),
- koszula na całej długości zapinana na guziki w kolorze koszuli,
- kołnierz wszyty w stójkę i występowany na około 0,5 cm od krawędzi,
- plisa na guziki, mankiety i dół koszuli występowane na około 0,5 cm od krawędzi,
- kołnierz (nie za duży) podklejony klejonką,
- na środku stójki kołnierza od wewnętrznej strony koszuli wszyta rozmiarówka,
- długi rękaw zakończony podklejonym mankietem o szerokości około 6 cm i zapinanym na guzik,
- dół koszuli podszyty od wewnętrznej strony na szerokość około 1 cm,
- na kieszeni haftowane logo firmy - rysunek modelowy nr 3 (w kolorze) o wymiarach 70mm x 40 mm ( $\pm 5$  mm)

KOSZULA POLO Rysunek modelowy nr 1

– WZÓR MĘSKI



– WZÓR DAMSKI

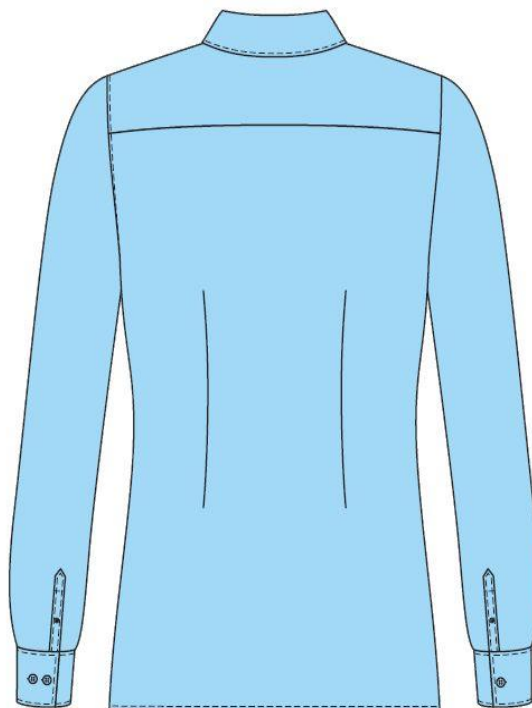


KOSZULA Z DŁUGIM RĘKAWEM Rysunek modelowy nr 2

– WZÓR MĘSKI



– WZÓR DAMSKI



WZÓR LOGO FIRMY Rysunek modelowy nr 3



Wymiary: długość 70 mm ( $\pm 5$ mm)  
wysokość 40 mm ( $\pm 5$ mm)